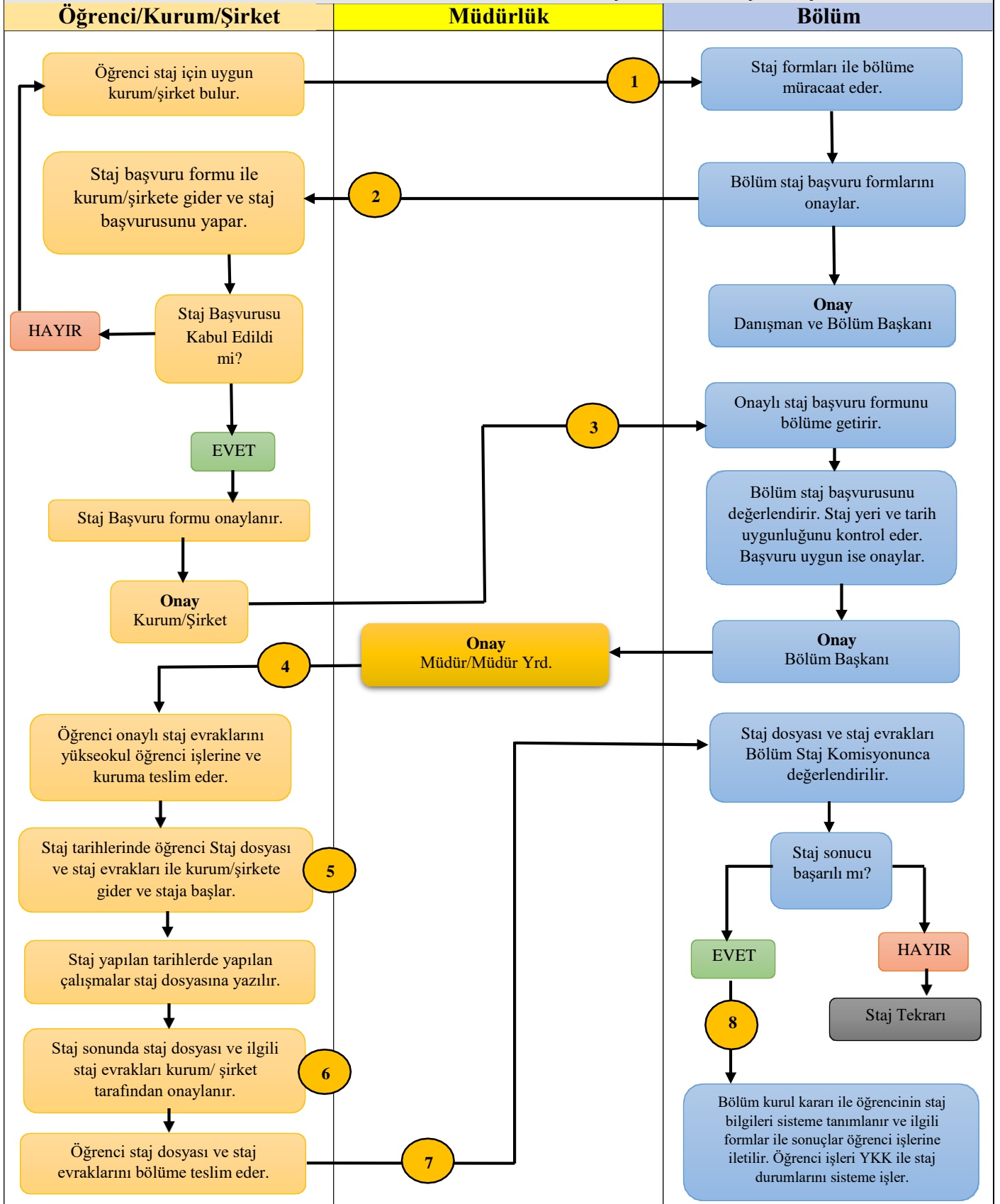


TOSYA MESLEK YÜKSEKOKULU STAJ İŞLEMLERİ İŞ AKIŞI



1-) Öğrenci yüksekokulumuz fotokopi biriminden veya <https://tosya.kastamonu.edu.tr/index.php/tr/dokumanlar/staj> web adresinden ilgili başvuru evraklarını 3 nüsha olacak şekilde temin eder. **Eksiksiz doldurur ve bölüme başvurur.** 2,3 ve 4 nolu formlar.

2-) Bölüm onayı alan öğrenci staj yapacağı kurum/şirkete giderek başvuru formlarında yer alan **ilgili alanları onaylatır.**

3-) Kurum/şirket onayı alan öğrenciler staj başvuru formlarını bölüm staj komisyonuna sunar. Bölüm başvurusunu değerlendirir ve başvuru **uygun ise onaylar.** Değil ise öğrenci staj başvurusunu yeniler. Bölüm onayı alan öğrenciler staj başvuru formlarını yüksekokul müdürlüğü onayına sunar.

4-) Staj başvuru evraklarının tüm onayları tamamlandıktan sonra öğrenci **1 nüshasını yüksekokul öğrenci işlerine, 1 nüshasını kuruma/şirkete teslim eder ve 1 nüsha kendinde kalır. Eğer öğrenci stajını yapamayacak ise staj başlama tarihinden 15 gün önce yüksekokul müdürlüğüne dilekçe ile başvuru yapmak zorundadır. Staja başladığında ise staja başladığına dair belgeyi (7 nolu form) yüksekokulumuza göndermek zorundadır.**

5-) Öğrenci staja başlamadan önce yüksekokulumuz <https://tosya.kastamonu.edu.tr/index.php/tr/dokumanlar/staj> web adresinden **staj dosyasını (8 nolu form) temin etmelidir.**

6-) Staj sonunda öğrenci staj dosyasında ilgili bölümleri **kuruma onaylatmalıdır.** Aynı zamanda yüksekokulumuz fotokopi biriminden veya <https://tosya.kastamonu.edu.tr/index.php/tr/dokumanlar/staj> web adresinden temin edilebilecek **staj değerlendirme ve devam çizelgesi formlarını (5 ve 6 nolu form) kurum/işyeri tarafından doldurulup, kapalı kase/mühürlü zarf içerisinde staj dosyası ile birlikte getirilmesinden sorumludur.**

7-) Öğrenci staj dönemi sonrası eğitim-öğretimin başlaması ile **1 (bir)** ay içerisinde staj dosyası ve staj başarı formunu bölümüne teslim etmek zorundadır. **Aksi halde stajları reddedilecektir.**

8-) Bölüm staj komisyonları öğrenci dosya tesliminden sonra **2 (iki)** hafta içerisinde staj değerlendirmelerini yapmak zorundadır. Değerlendirmeler sonrası kurul kararı ve <https://tosya.kastamonu.edu.tr/index.php/tr/dokumanlar/formlar> web adresinde yer alan KYS-FRM-154 Staj Değerlendirme Formu ile sonuçları öğrenci işlerine iletmelidir.